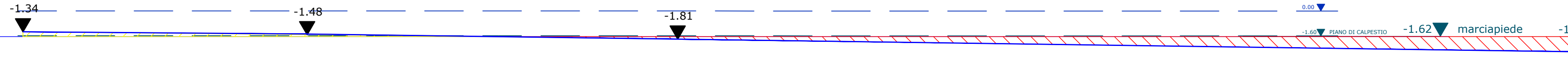


SEZIONI TERRENO  
- scala 1:200 -

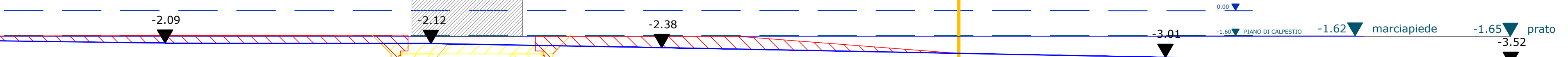
SEZIONE V1



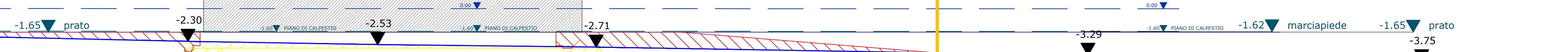
SEZIONE V2



SEZIONE V3



SEZIONE V4



SEZIONE V5

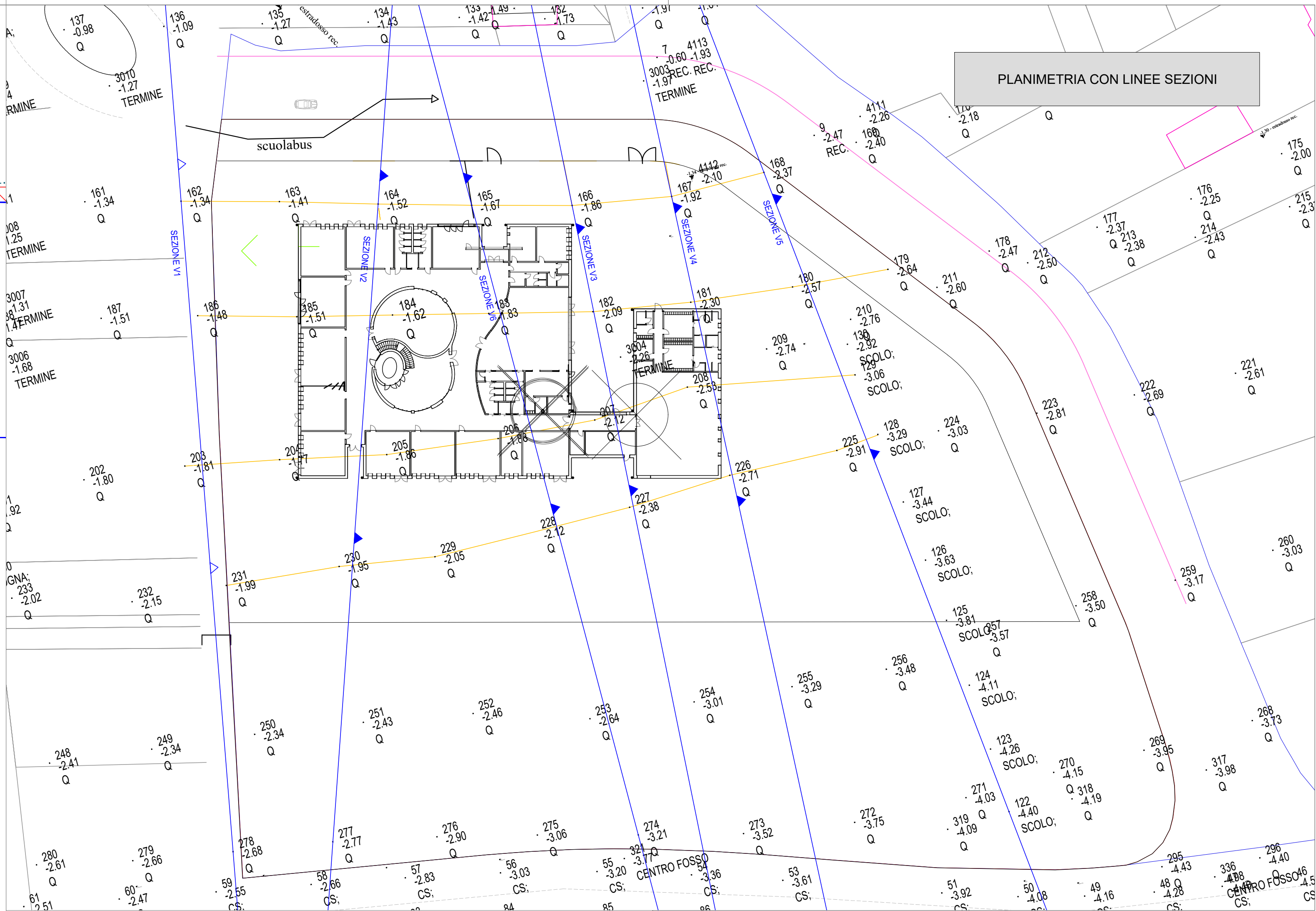


SEZIONE V6



LEGENDA

- RIPORTO
- STERRO
- RECINZIONE SCUOLA



PLANIMETRIA CON LINEE SEZIONI

COMUNE DI SAN CARLO CANAVESE (TO)



LAVORI DI COSTRUZIONE DELLA NUOVA SCUOLA PRIMARIA IN STRADA POLIGONO

RESPONSABILE PROCEDIMENTO geom. Bruno CABODI

2018

PROGETTISTI

SETTANTA7 STUDIO ASSOCIATO  
Arch. D. Rangone

STUDIO TECNICO ASS. TETRA STUDIO  
Arch. G. P. Perucca



STUDIO TECNICO ASS. ESSEBI INGEGNERIA  
Ing. R. Barra

Geol. P. Battino



ONLECO S.R.L.  
Arch. A. P. Grigins



SEZIONI TERRENO CON INSERIMENTO FONDAZIONI FABBRICATO

SCC. E. Stru  
003A REV.0

PROGETTO ESECUTIVO